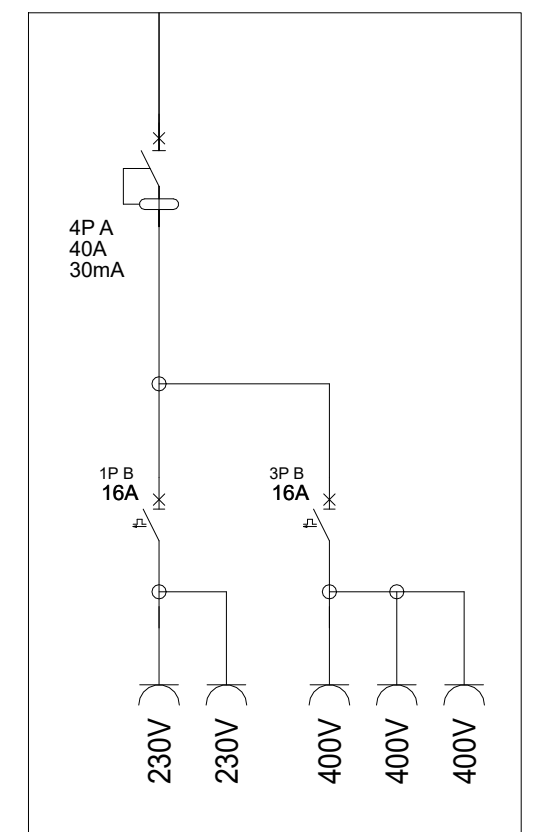


Rozdzielnica XVTL 2000x800
Wolnostojąca (na cokole)
IP55
kl. izol. I
Gł. [mm] 400

ZESTAW GNIAZD ZG1 ZG2 ZG4 ZG5 ZG6



ZESTAW GNIAZD ZG3

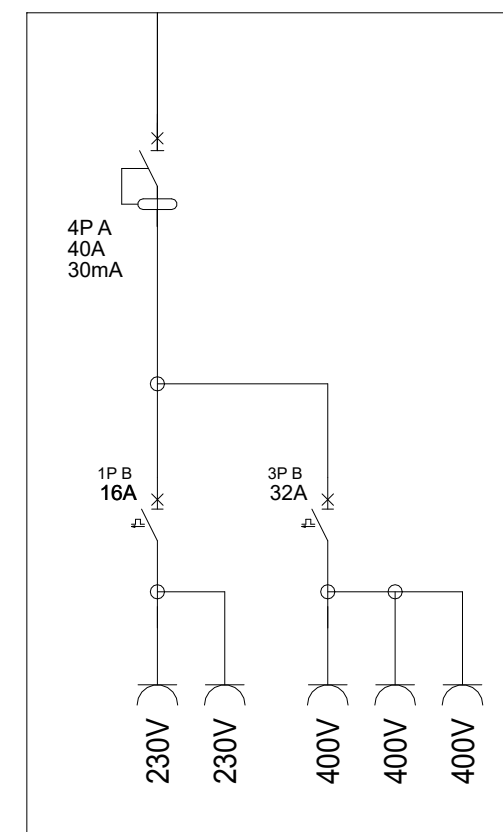



Tabela
Bilans mocy RG

Pi	=300 kW
k	=0,8
Pobc	=240 kW

Układ sieci TN-S

JEDNOSTKA PROJEKTOWA: EKO-OLTO Tomasz Olechno <small>ul. Piastów 17/18 65-783 Zielona Góra NIP: 525-14-67-206</small>		<small>tel. 603 430 707 e-mail: tomaszolechno@wp.pl</small>	
INWESTOR:	GMINA DOBRA UL. SZCZECIŃSKA 16 A 72-003 DOBRA K/SZCZECINA		
			
NAZWA PROJEKTU:	"Przebudowa i rozbudowa węzła przeróbki osadów na terenie oczyszczalni ścieków w Redlicy, gm. Dobra"		
LOKALIZACJA:	Działka nr 1/2, Obr. ew. 321101_2.0011, Redlica, jednostka ewidencyjna 321101_2, Dobra, powiat policki, woj. zachodniopomorskie		
FAZA ZADANIA:	PROJEKT BUDOWLANY - Etap I ETAPII	SKALA:	1:50
TYTUŁ RYSUNKU:	Budynek instalacji odwadniania i przetwarzania osadów - pomieszczenie instalacji odwadniania osadu (etap I II) - schemat zasilania		
NR RYSUNKU:	E-3	NR UPRAWNIEN	DATA
PROJEKTANT:	mgr inż. Mariusz Warszawa	LBS/0002/ POOE/10	24.05.2021r.
SPRAWDZAJĄCY:	mgr inż. Jerzy Aniol	63/80/ZG	24.05.2021r.
strona 14			